

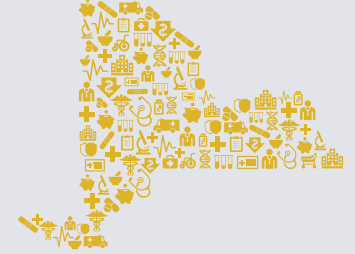
یہ **ESSENTIAL PLAN** وسیع ہو رہا

ہے تاکہ نیو یارک کے مزید باشندوں کو شامل کیا جا سکے۔

اپریل 2024  
سے مؤثر

# Essential Plan

## ایک نظر میں



### کیا چیز محیط ہے؟

- نسخے والی دوائیں
- باز بحالی اور بحالی صحت کی خدمت
- ذہنی صحت اور مادہ کے استعمال کے عارضہ کی خدمات
- تندرستی اور دیرینہ مرض کی دیکھ بھال سے متعلق خدمات
- بینائی اور دانتوں کا علاج

- مفت تدارک کی نگہداشت
- داخلی مریض کی نگہداشت
- خارجی مریض کی خدمات
- زچگی اور نوزائیدہ کی نگہداشت
- ہنگامی خدمات
- لیب اور تصویر نگاری

ہم سے رابطہ کریں:

TTY 1-800-662-1220 یا [nystateofhealth.ny.gov](http://nystateofhealth.ny.gov) | 1-855-355-5777

### کون اہل ہے؟

وہ افراد جو:

- نیو یارک اسٹیٹ کے باشندے ہیں
- Essential Plan کے لیے آمدنی کے تقاضے پورا کرنے پر قادر ہیں
- امریکہ میں قانونی طور پر موجود ہیں
- 19-64 سال کی عمر کے ہیں
- Medicaid یا Child Health Plus کے لیے اہل نہیں ہیں
- آجر کے اور دیگر کوریج کے لیے اہل نہیں ہیں

NY State of Health قابل اطلاق وفاقی دیوانی حقوق کے قوانین اور ریاستی قوانین کی تعمیل کرتا ہے اور نسل، رنگ، قومی بنیاد، مسلک/مذہب، جنس، ازدواجی/کنہ جاتی حیثیت، معذوری، گرفتاری کے ریکارڈ، مجرمانہ سزا پابی (سزا پابیوں)، صنفی شناخت، صنفی رجحان، ثانوی جینیاتی خصوصیات، فوجی حیثیت، خانگی تشدد کے متاثر کی حیثیت اور/یا انتقام کی بنیاد پر امتیازی سلوک نہیں کرتا ہے۔

# ESSENTIAL PLAN پر کتنی لاگت آتی ہے؟

پریمیمز: اہل قرار پانے والوں کے لیے ماہانہ پریمیم آمدنی \$0 (مفت) ہے۔

لاگت میں حصہ داری: اس میں کوئی کٹوتی نہیں ہے۔ ذیل میں Essential Plan کے لاگت میں حصہ داری کی سطحوں کی کچھ مثالیں درج ہیں۔

سالانہ انفرادی آمدنی: **\$37,650 - \$22,591	سالانہ انفرادی آمدنی: \$22,590 - \$15,060 سے کم	حسب مقدور نگہداشت صحت کی خدمات
\$0	\$0	ماہانہ پریمیم
کوئی نہیں	کوئی نہیں	سالانہ کٹوتی
مفت	مفت	تدارکی نگہداشت
\$15	\$0	بنیادی نگہداشت کے معالج سے ملاقات
\$25	\$0	اسپیشلسٹ سے ملاقات
\$150	\$0	داخلی مریض کا ہسپتال میں قیام فی داخلہ
\$15	\$0	رویہ جاتی صحت کے لیے خارجی مریض کی ملاقات
\$150	\$0	رویہ جاتی صحت کے لیے مریض کی ملاقات فی داخلہ
\$75	\$0	ایمرجنسی روم
\$25	\$0	فوری نگہداشت
\$15	\$0	فزیکل تھیراپی، اسپیش تھیراپی، آکیوپیشنل تھیراپی
سالانہ انفرادی آمدنی: \$37,650 - \$22,591	سالانہ انفرادی آمدنی: \$22,590 - \$15,060 سے کم	نسخہ والی دواؤں کے لیے لاگت میں حصہ داری
\$6	\$1	جینرک
\$15	\$3	ترجیحی برانڈ
\$30	\$3	غیر ترجیحی برانڈ
\$0* ان افراد کے لیے جن کی آمدنی \$13,590 سے کم ہے۔		
سالانہ انفرادی آمدنی: \$37,650 - \$22,591	سالانہ انفرادی آمدنی: \$22,590 - \$15,060 سے کم	دانت اور بینائی سے متعلق بینیفٹس کے لیے لاگت میں حصہ داری
\$0	\$0	دانت اور بینائی