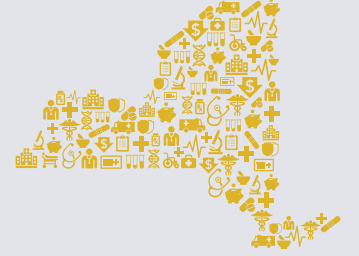


ایسنشیل پلان ایک نظر میں



کیا چیز محیط ہے؟

- مفت تدارکی نگہداشت
- داخلی مریض کی نگہداشت
- خارجی مریض کی خدمات
- زچگی اور نوزائیدہ کی نگہداشت
- ہنگامی خدمات
- لیب اور تصویر نگاری
- نسخے والی دوائیں
- باز بحالی اور بحالی صحت کی خدمت
- دماغی صحت اور مادہ کے استعمال کی بے ترتیبی کی خدمات
- تندرستی اور دیرینہ مرض کی دیکھ بھال سے متعلق خدمات

ہم سے رابطہ کریں:

TTY 1-800-662-1220 یا 1-855-355-5777 | nystateofhealth.ny.gov

کون اہل ہے؟

وہ افراد جو:

- نیو یارک اسٹیٹ کے باشندے ہیں
- ایسنشیل پلانے کے لیے آمدنی کے تقاضے پورا کرنے پر قادر ہیں
- امریکہ میں قانونی طور پر موجود ہیں
- 19-64 سال کی عمر کے ہیں
- Medicaid یا Child Health Plus کے لیے اہل نہیں ہیں
- آجر کے کوریج کے لیے اہل نہیں ہیں

NY صحت کی ریاست قابل اطلاق وفاقی شہری حقوق کے قوانین اور ریاستی قوانین کی تعمیل کرتی ہے، اور نسل، رنگ، قومی ماخذ، عقائد/مذہب، جنس، عمر، شادی شدہ/خاندان کی حیثیت، گرفتاری کے ریکارڈ، مجرمانہ سزا، صنفی شناخت، جنسی تشریح، جینیاتی خصوصیات کی پیش قدمی، فوجی حیثیت، گھریلو تشدد کے شکار کی حیثیت اور/یا تلافی کی بنیاد پر تفریق نہیں کرتی ہے۔

ایسنشیل پلان پر کتنی لاگت آتی ہے؟

پریمیمز: ماہانہ پریمیم آمدنی کے لحاظ سے، \$20 فی فرد یا \$0 ہے۔

لاگت میں حصہ داری: اس میں کوئی کٹوتی نہیں ہے۔ ذیل میں ایسنشیل پلان کے لاگت میں حصہ داری کی سطحوں کی کچھ مثالیں درج ہیں۔

سالانہ انفرادی آمدنی: \$24,280-\$18,211	سالانہ انفرادی آمدنی: \$18,210-\$12,140 سے کم	نگہداشت صحت کی خدمت کے لیے لاگت میں حصہ داری
\$20	\$0	ماہانہ پریمیم
کوئی نہیں	کوئی نہیں	سالانہ کٹوتی
مفت	مفت	تدارکی نگہداشت
\$15	\$0	بنیادی نگہداشت کے معالج سے ملاقات
\$25	\$0	اسپیشلسٹ سے ملاقات
\$150	\$0	داخلی مریض کا ہسپتال میں قیام فی داخلہ
\$15	\$0	رویہ جاتی صحت کے لیے خارجی مریض کی ملاقات
\$150	\$0	رویہ جاتی صحت کے لیے مریض کی ملاقات فی داخلہ
\$75	\$0	ایمرجنسی روم
\$25	\$0	فوری نگہداشت
\$15	\$0	فزیکل تھیراپی، اسپیج تھیراپی، اکیوپیشنل تھیراپی
سالانہ انفرادی آمدنی: \$24,280-\$18,211	سالانہ انفرادی آمدنی: \$18,210-\$12,140 سے کم*	نسخہ والی دواؤں کے لیے لاگت میں حصہ داری
\$6	\$1	جینرک
\$15	\$3	ترجیحی برانڈ
\$30	\$3	غیر ترجیحی برانڈ
* \$0 ان افراد کے لیے جن کی آمدنی \$12,140 سے کم ہے۔		
سالانہ انفرادی آمدنی: \$24,280-\$18,211	سالانہ انفرادی آمدنی: \$18,210-\$12,140 سے کم	دانت اور بینائی سے متعلق بینیفٹس کے لیے لاگت میں حصہ داری
ایک اضافی پریمیم کے عوض خریدا جا سکتا ہے	\$0 (کم آمدنی والے اندراج یافتگان) ایک اضافی پریمیم (زیادہ آمدنی والے اندراج یافتگان) کے عوض خریدا جا سکتا ہے	دانت اور بینائی