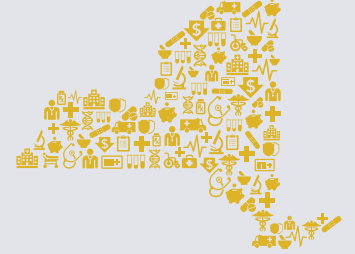


کوالیفائیڈ ہیلتھ پلان ایک نظر میں



کیا چیز محیط ہے؟

- مفت تدارکی نگہداشت
- داخلی مریض کی نگہداشت
- خارجی مریض کی خدمات
- زچگی اور نوزائیدہ کی نگہداشت
- ہنگامی خدمات
- لیب اور تصویر نگاری
- نسخے والی دوائیں
- باز بحالی اور بحالی صحت کی خدمت
- دماغی صحت اور مادہ کے استعمال کی بے ترتیبی کی خدمات
- تندرستی اور دیرینہ مرض کی دیکھ بھال سے متعلق خدمات
- بچوں کے لیے دانت اور بینائی
- بالغوں کے لیے دانت سے متعلق اور دیگر بینیفٹس
- بھی کچھ پلانز کے ذریعہ محیط ہو سکتے ہیں۔

کون اہل ہے؟

وہ افراد جو:

- نیو یارک اسٹیٹ کے باشندے ہیں
- امریکہ میں قانونی طور پر موجود ہیں
- Medicaid، ایسنشیل پلان یا Child Health Plus کے لیے اہل نہیں ہیں

ہم سے رابطہ کریں:

- nystateofhealth.ny.gov
- 1-855-355-5777
- TTY 1-800-662-1220 یا

NY صحت کی ریاست قابل اطلاق وفاقی شہری حقوق کے قوانین اور ریاستی قوانین کی تعمیل کرتی ہے، اور نسل، رنگ، قومی ماخذ، عقائد/مذہب، جنس، عمر، شادی شدہ/خاندان کی حیثیت، گرفتاری کے ریکارڈ، مجرمانہ سزا، صنفی شناخت، جنسی تشریح، جینیاتی خصوصیات کی پیش قدمی، فوجی حیثیت، گھریلو تشدد کے شکار کی حیثیت اور/یا تلافی کی بنیاد پر تفریق نہیں کرتی ہے۔

کوالیفائیڈ ہیلتھ پلان (QHP) پلان پر کتنی لاگت آتی ہے؟

مابانہ پریمنمز: آپ ہر مہینے جتنی رقم ادا کریں گے اس کا انحصار آپ کے منتخب کردہ پلان پر ہوگا۔ بہت سارے افراد ٹیکس کریڈٹس کے اہل ہیں جو آپ کی مابانہ لاگت کم کر دیتی ہے۔ ایک فرد کے لئے آمدنی کی حدود \$48,560 اور چار افراد کے ایک خاندان کے لئے \$100,400 ہونا چاہئے۔

لاگت میں حصہ داری: لاگت میں حصہ داری وہ رقم ہوتی ہے جو آپ نگہداشت صحت کی خدمت حاصل ہونے پر ادا کرتے ہیں۔ کچھ افراد اپنی آمدنی کی بنیاد پر، ان لاگوں کی ادائیگی کرنے میں بھی مدد کے اہل ہیں۔ ذیل میں چار سطحوں پر پیش کردہ معیاری پلانز کے لئے QHP کی لاگت میں حصہ داری کی سطح کی مثالیں درج ہیں۔ دوسرے پلانز لاگت میں مختلف حصہ داری اور اضافی احاطہ شدہ خدمات کے ساتھ دستیاب ہیں۔

برونز	سلور	گولڈ	پلاٹینم	نگہداشت صحت کی خدمت کے لیے لاگت میں حصہ داری
\$4,000	\$1,700	\$600	\$0	سالانہ کٹوتی
مفت	مفت	مفت	مفت	تدارکی نگہداشت
50% لاگت میں حصہ داری	\$30	\$25	\$15	بنیادی نگہداشت کے معالج سے ملاقات
50% لاگت میں حصہ داری	\$50	\$40	\$35	اسپیشلسٹ سے ملاقات
50% لاگت میں حصہ داری	\$1,500	\$1,000	\$500	داخلی مریض کا ہسپتال میں قیام فی داخلہ
50% لاگت میں حصہ داری	\$30	\$25	\$15	رویہ جاتی صحت کے لیے خارجی مریض کی ملاقات
50% لاگت میں حصہ داری	\$1,500	\$1,000	\$500	رویہ جاتی صحت کے لیے مریض کی ملاقات فی داخلہ
50% لاگت میں حصہ داری	\$250	\$150	\$100	ایمرجنسی روم
50% لاگت میں حصہ داری	\$70	\$60	\$55	فوری نگہداشت
50% لاگت میں حصہ داری	\$30	\$30	\$25	فزیکل تھیراپی، اسپیج تھیراپی، آکیوپیشنل تھیراپی

برونز	سلور	گولڈ	پلاٹینم	نسخہ والی دواؤں کے لیے لاگت میں حصہ داری
\$10	\$10	\$10	\$10	جینرک
\$35	\$35	\$35	\$30	ترجیحی برانڈ
\$70	\$70	\$70	\$60	غیر ترجیحی برانڈ