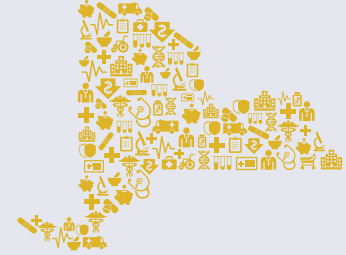


# خطة Child Health Plus في لمحة سريعة



## ما الذي تغطيه الخطة؟

- الخدمات العلاجية قصيرة الأمد المُقدَّمة للمرضى الخارجيين (العلاج الكيماوي، والغسيل الدموي)
- خدمات الصحة العقلية واضطراب سوء استخدام المواد المُقدَّمة للمرضى الداخليين والخارجيين
- خدمات الأسنان والإبصار
- خدمات التخاطب والسمع
- المعدات الطبية المُعمَّرة
- رعاية المحتضرين
- الزيارات الدورية لفحص الأطفال
- الفحوصات البدنية
- التطعيمات
- الخدمات المعملية وخدمات الفحص التصويري
- خدمات الطوارئ
- العقاقير التي تُصرف بوصفة طبية
- العقاقير التي تُصرف دون وصفة طبية، إذا كانت بأمر الطبيب
- رعاية المرضى الداخليين بالمستشفيات

## من المؤهل؟

### الأطفال الذين:

- تقل أعمارهم عن 19 عاماً
- يقيمون في ولاية نيويورك
- ليسوا مؤهلين لبرنامج Medicaid
- لا تتم تغطيتهم من قبل أي تأمين صحي آخر
- ليسوا مؤهلين أو ملتحقين بخطة تغطية صحية من خلال أحد برامج مخصصات الرعاية الصحية بالولاية (NYSHIP)
- يمكن أن يتأهل الأطفال بغض النظر عن حالة الهجرة

تمتثل NY State of Health لقوانين الحقوق المدنية الفيدرالية وقوانين الولاية السارية ولا تميز على أساس العرق، أو اللون، أو الأصل القومي، أو العقيدة/الدين، أو الجنس، أو العمر، أو الحالة الزوجية/العائلية، أو سجل الاعتقال، أو الإدانة (الإدانات) الجنائية، أو الهوية الجنسية، أو الميول الجنسية، أو تهيئة الخصائص الجينية، أو الوضع العسكري، أو حالة ضحايا العنف الأسري و/أو الانتقام.

تواصل معنا عبر:

1-800-662-1220 | nystateofhealth.ny.gov | 1-855-355-5777

## كم تبلغ تكلفة خطة CHILD HEALTH PLUS؟

**الاقساط الشهرية:** يستند السعر الشهري إلى دخل الأسرة وحجمها\*. ولا تُفرض أقساط شهرية على الأسر ذات الدخل الأقل. بينما تدفع الأسر ذات الدخل الأعلى قسطاً شهرياً، وفقاً للجدول المبين أدناه. بالنسبة للأسر كبيرة الحجم، يتم احتساب الرسوم الشهرية لثلاثة أطفال بحد أقصى. يمكن أن تدفع الأسر التي يتجاوز دخلها مستوى التغطية المدعومة قسطاً كاملاً، وتختلف قيمة القسط باختلاف الخطة الصحية المشاركة.

**المشاركة في التكاليف:** لا توجد مبالغ مقطوعة سنوية أو مدفوعات مشتركة في خطة Child Health Plus.

قيمة مساهمة الأسرة الشهرية لكل طفل (يبلغ الحد الأقصى لعدد الأطفال الذين تدفع مقابل تغطيتهم 3 أطفال)	الحد الأقصى للدخل السنوي حسب حجم الأسرة			
	4	3	2	1
0 دولار	أقل من 42,400 دولار	أقل من 35,136 دولاراً	أقل من 27,872 دولاراً	أقل من 20,608 دولاراً
9 دولارات (بحد أقصى 27 دولاراً)	58,830 دولاراً	48,752 دولاراً	38,673 دولاراً	28,594 دولاراً
15 دولاراً (بحد أقصى 45 دولاراً)	66,250 دولاراً	54,900 دولاراً	43,550 دولاراً	32,200 دولاراً
30 دولاراً (بحد أقصى 90 دولاراً)	79,500 دولاراً	65,880 دولاراً	52,260 دولاراً	38,640 دولاراً
45 دولاراً (بحد أقصى 90 دولاراً)	92,750 دولاراً	76,860 دولاراً	60,970 دولاراً	45,080 دولاراً
60 دولاراً (بحد أقصى 180 دولاراً)	106,000 دولار	87,840 دولاراً	69,680 دولاراً	51,520 دولاراً
قسط كامل، يختلف باختلاف الخطة الصحية (لا يوجد حد أقصى للأسرة)	أكثر من 106,000 دولار	أكثر من 87,840 دولاراً	أكثر من 69,680 دولاراً	أكثر من 51,520 دولاراً

\*بناءً على مستويات الفقر الفيدرالية (FPL) لعام 2021. يمكن تعديل مستويات الدخل كل عام بناءً على التغييرات في مستوى الفقر الفيدرالي.