

كيفية تجديد التأمين الصحي الخاص بك

من خلال قسم الخدمات الاجتماعية المحلي الخاص بك

مع MARCUS

01



تلقى **Marcus** حزمة تجديد عن طريق تنصح بأنه يجب إكمال الحزمة وإعادتها مع جميع المستندات المطلوبة (لا مستندات أصلية) بحلول التاريخ المحدد في نموذج التجديد .



02

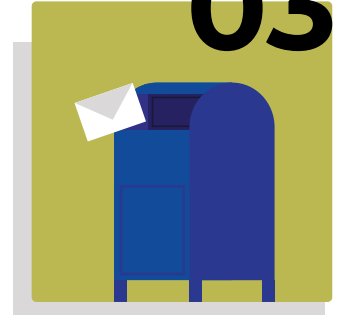


راجع **Marcus** نموذج التجديد وأكمه ، وقدم جميع المعلومات المطلوبة لاتخاذ قرار الأهلية لبرنامج مدخرات **Medicaid** أو **Medicare** .

أبرز نموذج التجديد من وكيفية الاتصال به في إدارة الخدمات الاجتماعية المحلية (LDSSLocal Department of Social Services) في حال وجود أي أسئلة بخصوص النموذج أو ما يجب إرساله ، قبل إعادة نموذج التجديد إلى LDSS الخاص به.



03



قام **Marcus** باعادة نموذج التجديد المكتمل والموقع مع الوثائق المطلوبة (لا مستندات أصلية) بحلول التاريخ المحدد يحتاج LDSS إلى تلقي نموذج. أرسلها عبر بريد **USPS** ولكن يمكن أيضاً إعادتها عن طريق الفاكس أو تحميلها عبر تطبيق **NYDocSubmit** أو إرسالها شخصياً إلى LDSS الخاص به.



04



بمجرد أن يتم تحديد الأهلية لبرنامج مدخرات **Medicaid** أو **Medicare** بواسطة LDSS ، تم إرسال إخطار عبر البريد إلى **Marcus** بقرار بشأن تجديده . تلقى **Marcus** قراره وقد جدد بنجاح .



05



إذا لم يوافق **Marcus** على القرار الذي اتخذته الإدارة المحلية للخدمات الاجتماعية فلهذه **60** يوماً من تاريخ اتخاذ القرار لطلب جلسة استماع عادلة باستخدام رقم الهاتف المقدم في إشعار مدخرات **Medicaid** أو **Medicare** .

