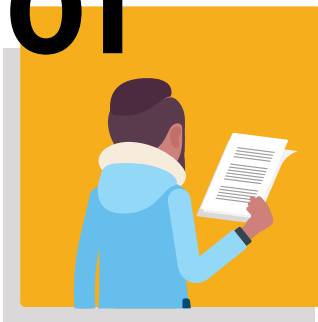


КАК ПРОДЛИТЬ МЕДИЦИНСКУЮ СТРАХОВКУ

С ПОМОЩЬЮ МЕСТНОГО ОТДЕЛА СОЦИАЛЬНЫХ СЛУЖБ
На примере Маркуса

01



Маркус получил по почте пакет документов для продления страховки, а также уведомление о том, что он должен заполнить бланк заявки на продление страховки и вернуть его со всеми запрашиваемыми документами (копиями) до даты, указанной на бланке заявки на продление страховки.



Маркус ознакомился с бланком заявки на продление страховки и заполнил его, предоставив всю запрашиваемую информацию, необходимую для подтверждения его соответствия критериям участия в программе Medicaid или Medicare Savings Program.

На бланке заявки на продление страховки было указано, с кем и каким образом можно связаться в местном Отделе социальных служб (Local Department of Social Services (LDSS)), если у заявителя возникнут какие-либо вопросы относительно бланка или запрашиваемой документации.



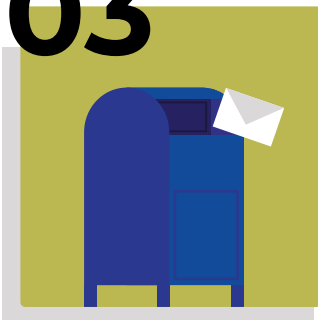
02



Маркус заполнил и подписал бланк заявки на продление страховки и вернул его вместе с запрашиваемой документацией (копиями) до указанной на бланке конечной даты предоставления пакета документов в LDSS. Он отправил бланк с документацией почтовой службой USPS, но их также можно было отправить по факсу, загрузить и отправить через приложение NYDocSubmit или отнести лично в LDSS.



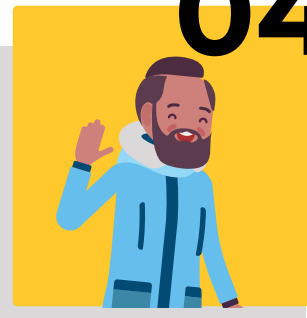
03



После того как LDSS подтвердил соответствие Маркуса критериям участия в программе Medicaid или Medicare Savings Program, ему было отправлено по почте уведомление с решением о продлении его участия в программе. Маркус получил свое решение и успешно продлил медицинскую страховку.



04



Если Маркус не согласен с решением LDSS, у подать запрос о проведении объективного слушания, позвонив по номеру, указанному в уведомлении от программы Medicaid или Medicare Savings Program в течение 60 дней с даты принятия решения.

05

