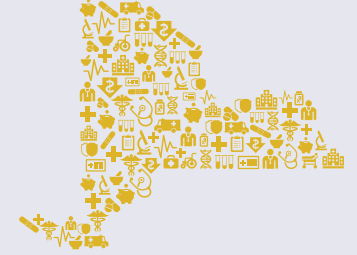


# Qualified Health Plan

## ایک نظر میں



### کیا چیز محیط ہے؟

- ذہنی صحت اور مادہ کے استعمال کے عارضہ کی خدمات
- تندرستی اور دیرینہ مرض کی دیکھ بھال سے متعلق خدمات
- بچوں کے لیے دانت اور بینائی
- بالغوں کے لیے دانت سے متعلق اور دیگر مراعات بھی کچھ پلانز کے ذریعہ محیط ہو سکتے ہیں۔

- مفت تدارکی نگہداشت
- داخلی مریض کی نگہداشت
- خارجی مریض کی خدمات
- زچگی اور نوزائیدہ کی نگہداشت
- ہنگامی خدمات
- لیب اور تصویر نگاری
- نسخے والی دوائیں
- باز بحالی اور بحالی صحت کی خدمت

### کون اہل ہے؟

وہ افراد جو:

- نیو یارک اسٹیٹ کے باشندے ہیں
- امریکہ میں قانونی طور پر موجود ہیں
- Child یا Essential Plan، Medicaid یا Health Plus کے لیے اہل نہیں ہیں

ہم سے رابطہ کریں:

- [nystateofhealth.ny.gov](http://nystateofhealth.ny.gov)
- TTY 1-800-662-1220 یا 1-855-355-5777

NY State of Health قابل اطلاق وفاقی دیوانی حقوق کے قوانین اور ریاستی قوانین کی تعمیل کرتا ہے اور نسل، رنگ، قومی بنیاد، مسلک/مذہب، جنس، ازدواجی/کنہ جاتی حیثیت، معذوری، گرفتاری کے ریکارڈ، مجرمانہ سزا یا بی (سزا یا بیوں)، صنفی شناخت، صنفی رجحان، ثانوی جینیاتی خصوصیات، فوجی حیثیت، خانگی تشدد کے متاثر کی حیثیت اور/یا انتقام کی بنیاد پر امتیازی سلوک نہیں کرتا ہے۔

## کوالیفائیڈ ہیلتھ پلان (QUALIFIED HEALTH PLAN, QHP) پلان پر کتنی لاگت آتی ہے؟

**ماہانہ پریمیمز:** آپ ہر مہینے جتنی رقم ادا کریں گے اس کا انحصار آپ کے منتخب کردہ پلان پر ہوگا۔ بہت سارے افراد ٹیکس کریڈٹس کے اہل ہیں جو آپ کی ماہانہ لاگت کم کر دیتی ہے۔ ایک سال میں \$49,960 تک کمانے والے افراد اور \$103,000 تک کمانے والے 4 افراد کا خاندان ٹیکس کریڈٹس کے لیے اہل ہو سکتا ہے۔

**لاگت میں حصہ داری:** لاگت میں حصہ داری وہ رقم ہوتی ہے جو آپ نگہداشت صحت کی خدمت حاصل ہونے پر ادا کرتے ہیں۔ کچھ افراد اپنی آمدنی کی بنیاد پر، ان لاگتوں کی ادائیگی کرنے میں بھی مدد کے اہل ہیں۔ ذیل میں چار سطحوں پر پیش کردہ معیاری پلانز کے لیے QHP کی لاگت میں حصہ داری کی سطح کی مثالیں درج ہیں۔ دوسرے پلانز لاگت میں مختلف حصہ داری اور اضافی احاطہ شدہ خدمات کے ساتھ دستیاب ہیں۔

برونز	سلور	گولڈ	پلاٹینم	حسب مقدور نگہداشت صحت کی خدمات
\$4,425	\$1,300	\$600	\$0	سالانہ کٹوتی
مفت	مفت	مفت	مفت	تدارکی نگہداشت
پہلی 3 ملاقاتیں مفت؛ اس کے بعد 50% لاگت میں حصہ داری	\$30	\$25	\$15	بنیادی نگہداشت کے معالج سے ملاقات
50% لاگت میں حصہ داری	\$50	\$40	\$35	اسپیشلسٹ سے ملاقات
50% لاگت میں حصہ داری	\$1,500	\$1,000	\$500	داخلی مریض کا ہسپتال میں قیام فی داخلہ
50% لاگت میں حصہ داری	\$30	\$25	\$15	رویہ جاتی صحت کے لیے خارجی مریض کی ملاقات
50% لاگت میں حصہ داری	\$1,500	\$1,000	\$500	رویہ جاتی صحت کے لیے مریض کی ملاقات فی داخلہ
50% لاگت میں حصہ داری	\$250	\$150	\$100	ایمرجنسی روم
50% لاگت میں حصہ داری	\$70	\$60	\$55	فوری نگہداشت
50% لاگت میں حصہ داری	\$30	\$30	\$25	فزیکل تھیراپی، اسپیج تھیراپی، آکیوپیشنل تھیراپی

برونز	سلور	گولڈ	پلاٹینم	نسخہ والی دواؤں کے لیے لاگت میں حصہ داری
\$10	\$10	\$10	\$10	جینرک
\$35	\$35	\$35	\$30	ترجیحی برانڈ
\$70	\$70	\$70	\$60	غیر ترجیحی برانڈ